

BOLLITORI E ACCESSORI RE-TANK MONO SERPENTINA

RE-TANK 200-2000 LT MONO SERPENTINA



Bollitore per ACS mono serpentina da 200 a 2000 litri, dotato di superfici di scambio superdimensionate, per soddisfare i più elevati fabbisogni di acqua calda sanitaria.

Vetroporcellanatura a 850°C (a norma DIN 4753) e anodo anticorrosivo, per assicurare una maggiore vita alla caldaia.

Dotato di serie di indicatore di temperatura, manicotto da 1½" per installazione di un gruppo elettrico e manicotto per inserimento pozzetto per controllo temperatura. Flangia laterale da 110 mm, per ispezione caldaia, predisposizione per ricircolo.

Lo scambiatore lambisce il fondo del bollitore per prevenire il rischio di legionella.

Finitura esterna in SCAL di colore grigio RAL 9006.

Isolamento in poliuretano espanso esente da CFC e HCFC di spessore elevato, per assicurare un'ottima coibentazione e per la salvaguardia dell'ambiente (si veda la tabella per gli spessori).

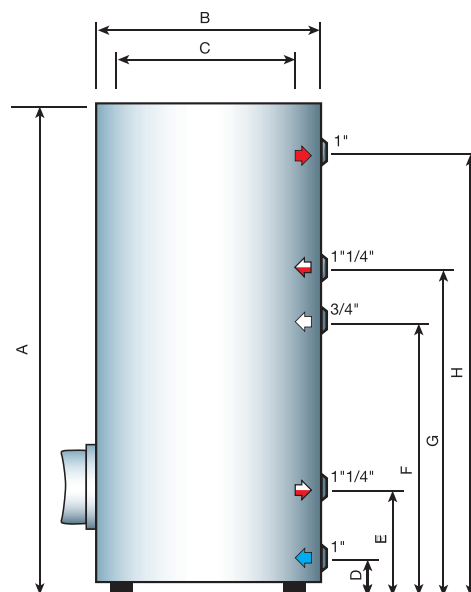
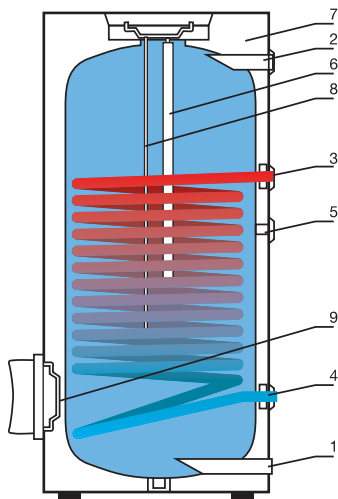
Disponibile flangia Ø 170, cod. 1 01 03 901, per applicazione della resistenza elettrica da 2,5 kW cod. 1 01 20 000. (esclusi modelli 200-300-500 litri)

7

Legenda

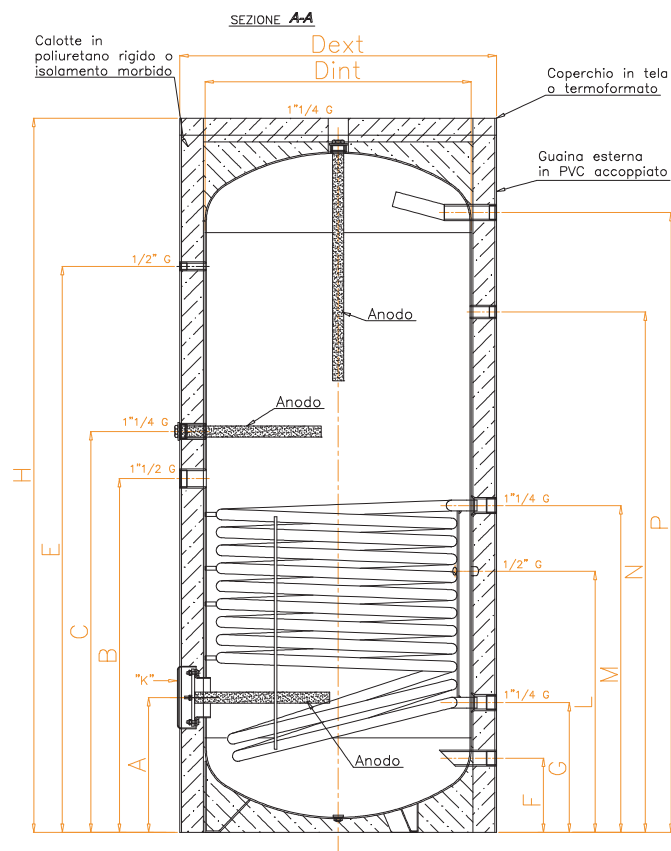
- ◆ Entrata acqua fredda
- ◆ Uscita acqua calda
- ◆ Circuito riscaldamento
- ◇ Ricircolo

1. Entrata acqua fredda
2. Prelievo acqua calda
3. Entrata circuito di riscaldamento
4. Uscita circuito di riscaldamento
5. Attacco ricircolo
6. Anodo di magnesio
7. Isolamento in poliuretano
8. Guaina per inserimento sonda termostato
9. Flangia per ispezione caldaia



BOLLITORI E ACCESSORI RE-TANK MONO SERPENTINA

DIMENSIONI E CARATTERISTICHE



TIPOLOGIE DI ISOLAMENTO

A	rigido fisso 50mm
B	calotta rigida rimovibile 70mm
C	Morbido rimovibile 100mm

Caratteristiche Tecniche	RE-TANK	200	300	500	750*	1000*	1500**	2000**
Codice		1 01 00 003	1 01 00 004	1 01 00 005	1 01 00 006	1 01 00 007	1 01 00 008	1 01 00 009
Volume totale	litri	200	300	500	750	1000	1500	2000
Max pressione esercizio bollitore	bar	10	10	10	10	10	10	10
Max temperatura esercizio bollitore	°C	95	95	95	95	95	95	95
Prod. acqua DT=35°C (80/60-10/45)	m³h - KW	1,25 (51)	2,15 (87)	2,65 (107)	1,8 (74)	1,8 (74)	3,1 (125)	3,3 (133)
Portata necessaria al serpentino	m³h	2,8	3,2	3,4	3,2	3,2	5,4	5,7
Serpentino superiore	m²	1,98	2,8	3,4	2,5	2,5	4,2	4,5
Altezza	H mm	1285	1710	1805	1870	2120	2285	2550
Diametro esterno (con isolamento)	mm	610	610	710	950	950	1200	1300
Diametro interno (senza isolamento)	mm	500	500	600	790	790	1000	1100
Entrata acqua fredda sanitaria	F mm	1" - 67	1" - 67	1 1/4" - 79	1 1/4" - 220	1 1/4" - 220	1 1/4" - 315	1 1/4" - 340
Ritorno riscaldamento	1 1/4 G G mm	264	264	286	385	385	470	460
Sonda riscaldamento	1/2" G L mm	-	-	-	775	870	943	927
Mandata riscaldamento	1 1/4 G M mm	849	1299	1321	970	970	1180	1160
Ricircolo	N mm	3/4" - 692	3/4" - 1142	1" - 1163	1" - 1350	1" - 1545	1" - 1460	1" - 1650
Acqua calda	P mm	1" - 1163	1" - 1608	1" - 1671	1" - 1590	1" - 1840	1" - 1935	1" - 2210
Flangia	A mm	257	257	268	400	400	520	550
Resistenza elettrica	1 1/2 G B mm	-	-	-	1050	1050	1255	1310
Connessione per anodo	C mm	-	-	-	-	-	-	-
Termometro	1/2" G E mm	-	-	-	1430	1680	1825	2090
Classe efficienza energetica	W	C-71	C-86	C-104	C-113	C-121	C-143	E-169
Dispersione totale								
Isolamento		A	A	A	B	B	C	C

Le indicazioni del presente catalogo sono da ritenersi a titolo indicativo e non impegnativo.

(**) Date le notevoli dimensioni del modello 1500 e 2000 Lt il costo del trasporto segue una tariffa particolare.