

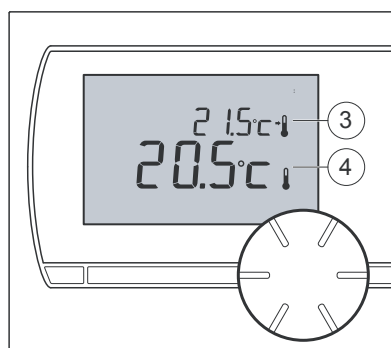
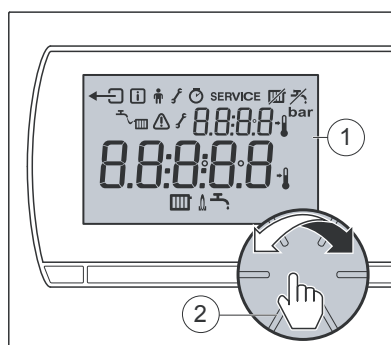
## SISTEMI DI REGOLAZIONE PER IMPIANTI TERMICI

### TERMOSTATO qSENSE

#### TERMOSTATO qSense



Descrizione	Codice
Termostato qSense	1 02 02 022



Pannello di comando

- 1 - Display
- 2 - Pulsante rotante e a pressione
- 3 - Temperatura impostata
- 4 - Temperatura misurata

Remeha qSense è un termostato ambiente a modulazione basato sul protocollo OpenTherm Smart Power. Per alcune caldaie REMEHA dispone di altre funzioni aggiuntive oltre a quella di termostato ambiente: queste funzioni includono l'impostazione dei parametri, la segnalazione errori, informazioni sullo stato della caldaia ecc.

Il controller funziona utilizzando il controllo in base alla temperatura ambiente semplicemente girando la manopola.

Sfondo retroilluminato con luce blu.

Dati tecnici	
Dimensioni	(L x P x H) mm 80 x 90 x 32,5
Alimentazione elettrica	
Open therm regolatore	Open therm
Connessioni elettriche	
Open therm regulator	Open therm comunicazione Connessione a bassa tensione
Condizioni ambientali	
Stoccaggio	Temperatura: -25 °C + 60 °C Umidità relativa 5% - 90% senza condensa
Condizioni operative	0 °C - 60 °C
Temperatura	
Temperatura ambiente	Campo di regolazione: 5 °C - 65 °C Deviazione massima temperatura: 20 °C : 0,3 °C
Campo impostazione della temperatura	3 - 35 °C
Controllo	Possibilità di ottimizzare il controllo della temperatura con modulazione
Controllo ambiente	Eccedenza: fino ad un massimo di 1 °C dopo il preriscaldamento Variazione della temperatura: meno di 0,25 °C
Strategie di controllo	Adjustment of the room temperature
Caratteristiche di controllo	
Luce di sfondo	Colour: blu
Precisione	Temperature: 0,5 °C
Controllo	Ruotando e premendo un pulsante
Installazione	Direttamente sulla parete mediante le viti e la scatola di collegamento integrata
Marchi di qualità	- EMC: 2004/108/EC. 55014 - Emissioni: EN61000-6-3 - Immunità: EN61000-6-2 - Test di abbassamento: IEC 68-2-32 - Conforme alle norme RoHS - OpenTherm V3.0 Smartpower
Grado di protezione	IP20