

PANNELLI SOLARI PIANI

remeha

RemaSOL



Il sole energia senza bolletta

I collettori solari ad alto rendimento REMEHA REMASOL rappresentano la soluzione ideale per l'abbinamento ai sistemi di riscaldamento REMEHA.

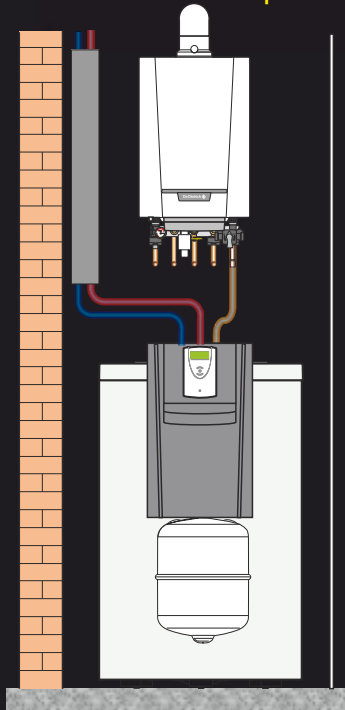
Con una superficie di assorbimento di 2,00 m², i collettori REMASOL sono in grado di adattare la potenza alle esigenze effettive, contribuendo per l'intero fabbisogno di acqua calda sanitaria e volendo all'integrazione del riscaldamento.

Il sole è gratuito e ti aiuta a ridurre in media i costi legati alla produzione di acqua calda sanitaria del 60%, mentre lo sfruttamento dell'energia gratuita del sole insieme alla moderna tecnica della condensazione di REMEHA, consentono di risparmiare fino a un terzo dell'energia complessiva annua.

revis
LA FIAMMA DELLO SPECIALISTA



Istallazione compatta



I vantaggi in sintesi

- Collettore solare piano con assorbitore dotato di rivestimento altamente efficiente
- Elevata tenuta e stabilità grazie al robusto profilo di alluminio
- Collegamento dei collettori rapido e veloce grazie al pratico sistema a innesto a clip con tubazioni flessibili
- Montaggio universale: posizione libera, montaggio su tetto o integrazione
- Design innovativo



PANNELLI SOLARI PIANI

remeha

RemaSOL

4 tipologie di installazione

- Da sopra tetto
- A incasso nel tetto
- Per tetto piano 45°-60°
- Da terra



Collettori DB 200V, DB 200H	
Dimensioni (cm)	142 x 60
Peso (Kg)	106
Cornice	Alluminio verniciato a polvere



RemaSOL 150SE-2S	
Dimensioni (cm)	108x60
Peso (Kg)	60
Capacità (Lt)	145
Materiale	Acciaio smaltato

RemaSOL 200SE-2S	
Dimensioni (cm)	142x60
Peso (Kg)	106
Capacità (Lt)	225
Materiale	Acciaio smaltato

RemaSOL 300SE-2S	
Dimensioni (cm)	180x60
Peso (Kg)	129
Capacità (Lt)	290
Materiale	Acciaio smaltato

revis
LA FIAMMA DELLO SPECIALISTA

